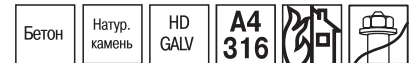
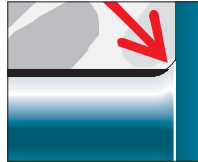


Забивной анкер HKD-S

Предназначен: Для установки в бетон и натуральный камень.
Материал: Сталь 5.8, оцинкован 8 мкм
Конструкция: Внутренняя резьба. С применением установочного инструмента производит контролируемое расклинивание внутри отверстия. Удерживает нагрузку за счет сил трения расклиненных частей.
Свойства: Высокие нагрузки, малая глубина посадки.
 После демонтажа конструкций не оставляет выступающих элементов над поверхностью бетона
Применение: Установка оборудования, укрепление опалубки, различных конструкций и коммуникаций
Примечания: Нагрузки приведены для стандартных условий и бетона прочности 25 Н/мм². Подробнее смотрите «Руководство по анкерному крепежу»



Эскиз установки анкера

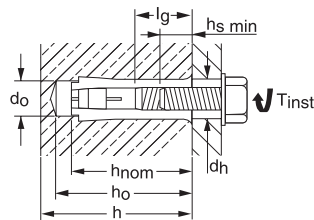
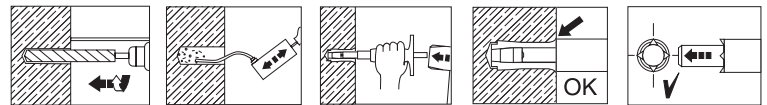


Схема установки анкера



Оборудование для установки анкера

Перфоратор (TE 16-C, TE 35C, TE 56, TE 56-ATC); бур соответствующего диаметра; установочный инструмент; насос для очистки отверстий

Таблица деталей установки анкера

Размер анкера	M6/25	M6/30	M8/30	M8/40	M10/30	M10/40	M12/50	HKD-D M12/50	M16/65	M20/80
Расчетная нагрузка [кН]										
Вырыв N _d	3.3		5.3		5.3	7.0	11.9	13.3	16.1	22.4
Срез V _d	2.8		4.5		5.6	6.2	11.3	11.3	18.1	27.3
d ₀ Диаметр бура [мм]	8	8	10	10	12	12	15	16	20	25
h ₀ Глубина отверстия [мм]	27	32	33	43	33	43	54	54	70	85
h _{nom} Мин. глубина посадки анкера [мм]										
l Длина анкера [мм]	25	30	30	40	30	40	50		65	80
l _g Эффект. длина резьбы [мм]	11	11	13	13	12	15	18	18	23	34
T _{inst} Мин. момент затяжки [Н·м]	5	5	10	10	10	20	40	50	80	160
h _z Мин. глубина заворачивания болта [мм]	7.5	7.5	9.5	9.5	12.0	12.0	14.0	14.0	20.0	24.5
d _n Д diam. отверст. в закр. детали [мм]	7	7	9	9	11	11	13.5	13.5	17.5	22
h Толщина базов. материала [мм]	100	100	100	100	100	100	120	130	140	180
Размер бура	8/17		10/17		12/17		15/17	16/22	20/22s	25/27s
							15/35	16/35	20/32	25/32

Программа HKD-S



Наименование	Артикул №	Упаковка, шт.
Стандартная упаковка HKD-S		
HKD-S M6x25	242861*	100
HKD-S M8x30	242866*	100
HKD-S M10x40	242869*	50
HKD-S M12x50	242871	50
HKD-S M16x65	242873	25
HKD-S M20x80	242875	25
HKD-D M12x50	252961*	50

Наименование	Артикул №	Упаковка, шт.
Крупная упаковка HKD-S		
HKD-S M6x25	254434*	1000
HKD-S M8x30	251932*	500
HKD-S M10x40	248124*	500
HKD-S M12x50	248126*	250
HKD-D M12x50	340957*	250

Ручной установочный инструмент



Наименование	Артикул №	Упаковка, шт.
HSD-G M6 1/4"x25	243738*	1
HSD-G M8 5/16"x30	243740*	1
HSD-G M10 3/8"x40	243742	1
HSD-G M12 1/2"x50	243743*	1
HSD-G M16 5/8"x65	243744*	1
HSD-G M20 3/4"x80	243745*	1

Механический установочный инструмент



Наименование	Артикул №	Упаковка, шт.
HSD-M M6 1/4"x25	243746*	1
HSD-M M8 5/16"x30	243748*	1
HSD-M M10 3/8"x40	243751*	1
HSD-M M12 1/2"x50	243752*	1
HSD-M M16 5/8"x65	243753*	1
HSD-M M20 3/4"x80	243754*	1

* Поставляется под заказ